



Frankfurter Mauersegler-Initiative



52 Brutplätze sind hier vorhanden, (12x außerhalb + 40x eingebaut)

2016 = 32 erfolgreiche Bruten (26x im Turm + 6x außen)

2017 = 31 erfolgreiche Bruten (24x im Turm + 7x außen)

2018 = 23 erfolgreiche Bruten (18x im Turm + 5x außen)

2019 = 28 erfolgreiche Bruten (22x im Turm + 6x außen)

2020 = 24 erfolgreiche Bruten (18x im Turm + 6x außen)

2021 = 20 erfolgreiche Bruten (15x im Turm + 5x außen)

2022 = 25 erfolgreiche Bruten (19x im Turm + 6x außen)

2023 = 31 erfolgreiche Bruten (24x im Turm + 7x außen)

Jährliche Schwankungen der erfolgreichen Bruten sind „normal“. Sehr besorgt müssen wir über den Rückgang der Nahrung, der Insekten, sein !! Es gibt ein ganzes Bündel von Ursachen für den Insekten-Schwund.

Darum: mehr biologische Landwirtschaft kein Glyphosat, keine Neonicotinoide, kein Round up und anderer tödlicher Mittel, die am Ende auch uns Menschen treffen.

weniger Luftverschmutzung = führt zum Rückgang des flächigen Stickstoff-Eintrages und bringt mehr Blütenpflanzen = mehr Insekten = mehr Vögel.

Luftschadstoffe werden weltweit verdriftet und führen überall zu Belastungen der Artenvielfalt.

Bruterfolge im Hedderheimer „Mauersegler-Hotel“ 2016 - 2023

Die ersten 12 Schwegler Kästen Nr. 17 wurden bereits **1995** mit Hilfe der Berufsfeuerwehr dort montiert und nach 2 Jahren waren die ersten Nistplätze besiedelt.

Eine Erfolgskontrolle ist nur von außen, vom Boden aus, durch Beobachtung möglich.

Nr.	2016	2017	2018	2019	2020	2021	2022	2023
1	stark beflogen	stark beflogen	stark beflogen	stark beflogen	stark beflogen	stark beflogen	stark beflogen	stark beflogen
2	nicht beflogen	nicht beflogen	nicht beflogen	nicht beflogen	nicht beflogen	nicht beflogen	nicht beflogen	nicht beflogen
3	nicht beflogen	nicht beflogen	1x angeflogen	nicht beflogen	nicht beflogen	1x angeflogen	nicht beflogen	nicht beflogen
4	stark beflogen	stark beflogen	1x angeflogen	stark beflogen	stark beflogen	stark beflogen	nicht beflogen	stark beflogen
5	stark beflogen	stark beflogen	stark beflogen	stark beflogen	stark beflogen	nicht beflogen	stark beflogen	stark beflogen
6	1x angeflogen	stark beflogen	stark beflogen	stark beflogen	stark beflogen	stark beflogen	stark beflogen	stark beflogen
7	stark beflogen	stark beflogen	1x angeflogen	1x angeflogen	1x angeflogen	1x angeflogen	nicht beflogen	nicht beflogen
8	1x angeflogen	nicht beflogen	1x angeflogen	1x angeflogen	nicht beflogen	nicht beflogen	nicht beflogen	nicht beflogen
9	stark beflogen	stark beflogen	stark beflogen	stark beflogen	stark beflogen	nicht beflogen	stark beflogen	stark beflogen
10	stark beflogen	stark beflogen	1x angeflogen	stark beflogen	1x angeflogen	stark beflogen	stark beflogen	stark beflogen
11	nicht beflogen	1x angeflogen	stark beflogen	1x angeflogen	stark beflogen	stark beflogen	nicht beflogen	stark beflogen
12	1x angeflogen	nicht beflogen	1x angeflogen	nicht beflogen	nicht beflogen	nicht beflogen	stark beflogen	nicht beflogen
1-12	6	7	5	6	6	5	6	7

erfolgreiche Bruten in den Kästen außen am Turm.



Montage der Außenkästen am 22.4.1995 Erste Kontrolle mit dem Hubsteiger am 29.9.2010 = In den engen Schwegler-Kästen brüteten MS seit vielen Jahren: eine von den MS gebaute kleine Nistmulde befand sich im hinteren Eck des Kastens. Der Brutraum war sauber und kann noch viele Jahre genutzt werden

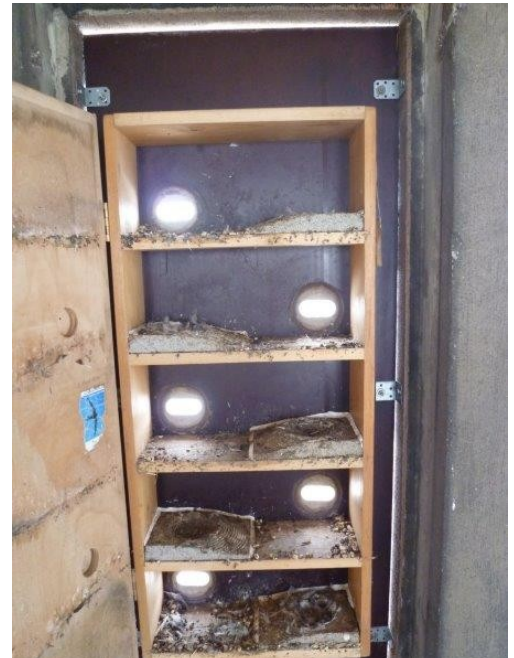
Kästen im Turm-Inneren

Die Brutplätze Nr. 13 bis 52 sind vom Turm-Inneren zugänglich und werden nach der Brutzeit gründlich gereinigt.

Nr.	2016	2017	2018	2019	2020	2021	2022	2023
13	ausgeflogen	ausgeflogen	ausgeflogen	ausgeflogen	leer	leer	leer	ausgeflogen
14	ausgeflogen	ausgeflogen	leer	leer	2 Eier, kein Bruterfolg	leer	leer	leer
15	ausgeflogen	ausgeflogen	ausgeflogen	leer	leer	leer	1 Ei	leer
16	ausgeflogen	ausgeflogen	ausgeflogen	ausgeflogen	ausgeflogen	tote Küken, leer	ausgeflogen	beflogen
17	ausgeflogen	ausgeflogen	ausgeflogen	ausgeflogen 1 toter jv.	ausgeflogen	tote Küken, leer	ausgeflogen 1 Restei	ausgeflogen

Nr.	2016	2017	2018	2019	2020	2021	2022	2023
18	ausgeflogen	ausgeflogen	leer	ausgeflogen 1 Rest Ei	leer	2 Rest Eier, leer	ausgeflogen 1 Rest Ei	leer
19	ausgeflogen	ausgeflogen	leer	leer	leer	leer	leer	beflogen
20	leer	ausgeflogen	leer	leer	leer	leer	leer 2 Resteier	beflogen
21	ausgeflogen	ausgeflogen	ausgeflogen	ausgeflogen	leer	leer	leer	beflogen
22	ausgeflogen	ausgeflogen	ausgeflogen 1 toter jv.	leer	ausgeflogen	ausgeflogen 1 Jungvogel	leer 1 Restei	ausgeflogen

Die Nistplätze Nr.13 bis Nr.22 wurden im April 2004 eingebaut.



von Links: Horst Friedrichs, Steffen Dymke, Wolfhard Wegener, Ingolf Grabow, 2.4.2004, Foto: Monika Müller, FR,

Nr.	2016	2017	2018	2019	2020	2021	2022	2023
23	ausgeflogen	ausgeflogen	leer	ausgeflogen	ausgeflogen	ausgeflogen	ausgeflogen 1 Restei	ausgeflogen
24	ausgeflogen	2 Eier, kein Erfolg	ausgeflogen	ausgeflogen	ausgeflogen	ausgeflogen	leer	ausgeflogen
25	2 Eier, kein Erfolg	ausgeflogen	ausgeflogen	ausgeflogen	leer	ausgeflogen	leer	leer
26	ausgeflogen	ausgeflogen	ausgeflogen	ausgeflogen	leer	abgebrochen 1 Rest Ei	ausgeflogen	ausgeflogen
27	ausgeflogen	ausgeflogen	ausgeflogen	ausgeflogen	ausgeflogen	ausgeflogen	leer	ausgeflogen
28	ausgeflogen	ausgeflogen	leer	leer	ausgeflogen, 1 Rest Ei,	leer	ausgeflogen	ausgeflogen

Die Nistplätze Nr. 23 bis Nr. 28 wurden im April 2005 eingebaut.



2-er-Gelege im „eigenen“ Napf-Nest



3 Nackt-Junge in einer Schwegler-Nistschale

Nr.	2016	2017	2018	2019	2020	2021	2022	2023
29	ausgeflogen	leer	leer	leer	leer	leer	leer	beflogen
30	ausgeflogen	ausgeflogen	leer	leer	ausgeflogen	abgebrochen 1 Rest Ei	ausgeflogen	ausgeflogen
31	ausgeflogen	leer	leer	leer	leer	ausgeflogen	ausgeflogen	ausgeflogen
32	ausgeflogen	leer	leer	ausgeflogen	ausgeflogen	leer	ausgeflogen	ausgeflogen
33	ausgeflogen, 1 Rest Ei	ausgeflogen	ausgeflogen	ausgeflogen	leer	abgebrochen 1 Rest Ei	ausgeflogen	ausgeflogen
34	ausgeflogen	ausgeflogen	ausgeflogen	ausgeflogen	ausgeflogen 4 Resteier 1 toter Jv.	leer	leer	leer

Die Nistplätze Nr.29 bis Nr.40 wurden im April 2006 eingebaut.

Nr.	2016	2017	2018	2019	2020	2021	2022	2023
35	ausgeflogen	ausgeflogen	ausgeflogen	ausgeflogen	ausgeflogen,	ausgeflogen	ausgeflogen	ausgeflogen
36	ausgeflogen	ausgeflogen	leer	leer	leer	leer	leer	leer
37	leer	leer	leer	leer	leer	leer	leer	ausgeflogen
38	ausgeflogen	1 totes Küken, 1 Rest Ei	3 tote MS	leer	leer	leer	leer	leer
39	ausgeflogen	ausgeflogen 1 Rest Ei	ausgeflogen	ausgeflogen	Kein Bruterfolg, 2 Rest Eier,	abgebrochen 2 Rest Eier	nur 1 Ei	ausgeflogen
40	ausgeflogen	ausgeflogen	3 Eier, kein Bruterfolg	ausgeflogen	ausgeflogen	ausgeflogen	ausgeflogen	ausgeflogen



Panorama mit den sieben „Nist-Schränken“

Nr.	2016	2017	2018	2019	2020	2021	2022	2023
41	leer	leer	leer	leer	leer	leer	leer	leer
42	leer	leer	leer	leer	leer	leer	leer	leer
43	Nest angefangen	leer	leer	nur 1 Ei	leer	leer	leer	ausgeflogen
44	leer	leer	ausgeflogen	ausgeflogen	ausgeflogen	ausgeflogen	ausgeflogen	ausgeflogen
45	leer	leer	leer	ausgeflogen	kein Bruterfolg, 2 Eier,	leer	ausgeflogen	beflogen
46	leer	ausgeflogen +2 Eier nicht im Nest	ausgeflogen, 2 Rest Eier	ausgeflogen	ausgeflogen	ausgeflogen 1 totes Küken	leer	beflogen

Die Nistplätze Nr.41 bis Nr.52 wurden im März 2016 eingebaut.

Nr.	2016	2017	2018	2019	2020	2021	2022	2023
47	leer	Nest gebaut	ausgeflogen	ausgeflogen	ausgeflogen	ausgeflogen	ausgeflogen	ausgeflogen
48	leer	leer	leer	leer	Nest angefangen	ausgeflogen	ausgeflogen	ausgeflogen
49	leer	Schlafplatz	leer	leer	leer	leer	leer	ausgeflogen
50	leer	leer	leer	leer	ausgeflogen, 1 Restei	ausgeflogen	ausgeflogen	ausgeflogen
51	leer	leer	leer	ausgeflogen 1 toter jv.	ausgeflogen,	ausgeflogen	ausgeflogen	ausgeflogen
52	ausgeflogen	ausgeflogen	ausgeflogen, 2 Rest-Eier	ausgeflogen	ausgeflogen,	ausgeflogen	ausgeflogen	ausgeflogen
13 bis 52	26 erfolgreiche Bruten	24 erfolgreiche Bruten	18 erfolgreiche Bruten	22 erfolgreiche Bruten	18 erfolgreiche Bruten	15 erfolgreiche Bruten	19 erfolgreiche Bruten	24 erfolgreiche Bruten



2 junge Mauersegler kurz vor dem Ausfliegen. Wenn der Nistplatz verlassen ist, verbleiben bei geräumigen Nistplätzen die Kotreste der letzten Tage. Daran ist erkennbar ob die Jungen erfolgreich ausgeflogen sind. Bei sehr engen Nistplätzen halten die Altvögel den Nistplatz (fast) bis zum Ende sauber.

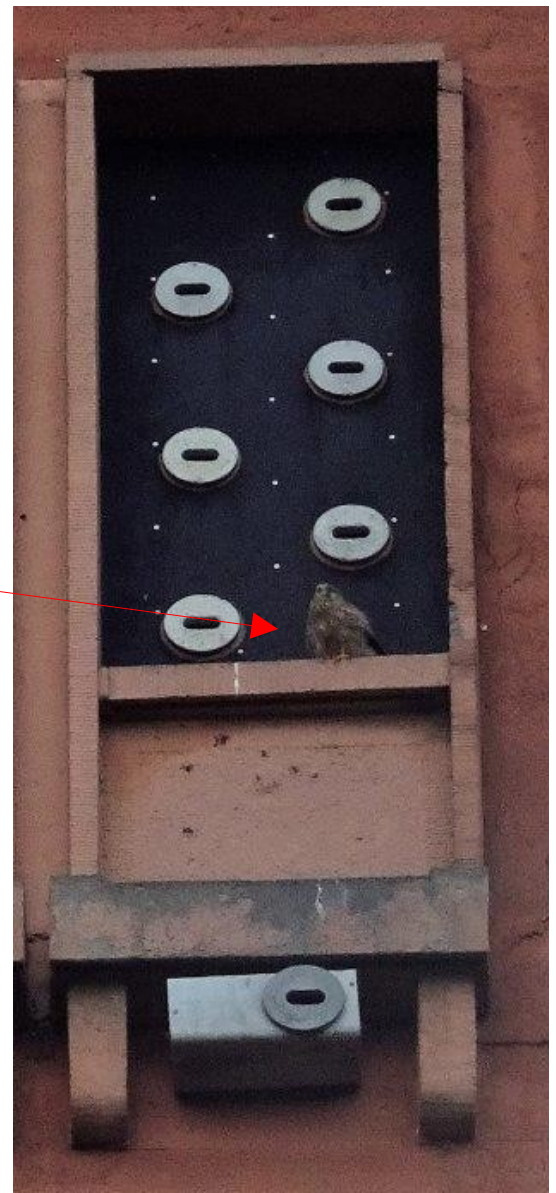


Durch ein Guckloch ist jeder Nistplatz einsehbar. Im Hitzesommer 2015, fielen viele Jungsegler vorzeitig aus den Nestern. Die Mauersegler-Klinik, www.mauersegler.com war total überlastet und so wurden auch mir einige noch flugunfähige junge Mauersegler gebracht. Durch das Guckloch setzte ich das „Findelkind“ zu einer passenden Brut zur „Adoption“ bei.

Später waren die zugesetzten Jungsegler mit ausgeflogen.



rechts und links: 2 neue Nistkasten-Einheiten. Hier, sehr klein zu sehen:
links: Eichelhäher und mittig: Turmfalke



Aus der guten Erfahrung mit einer Adoptionsmöglichkeit, haben wir unser **Mauersegler-Hotel** 2016, um 2 **Schränke** erweitert. Jetzt haben die Nistplätze Nr. 41 bis 52, Einzeltüren, zur besseren Kontrolle.

Leider zieht die große Mauersegler-Kolonie gelegentlich auch den Turmfalken, den Eichelhäher und sogar den Buntspecht an. Einmal musste ich mit zusehen, wie der Turmfalke einen Jungsegler aus dem Ausflugsloch heraus zog....!

ca. 1943



Der Weltkriegs-Bunker, nun mit einer friedlichen Nutzung: mit Übungsräumen für Musikgruppen, mit Atelierräumen für Künstlerinnen und mit 52 Nistplätzen für die Mauersegler...



im Juli: 27 Mauersegler in der Luft !

Mauersegler sind Friedensvögel: sie kennen keine Grenzen.

Siehe auch, Mauersegler in Jerusalem = <http://www.youtube.com/watch?v=kfZpyHdL5ns&feature=youtu>.